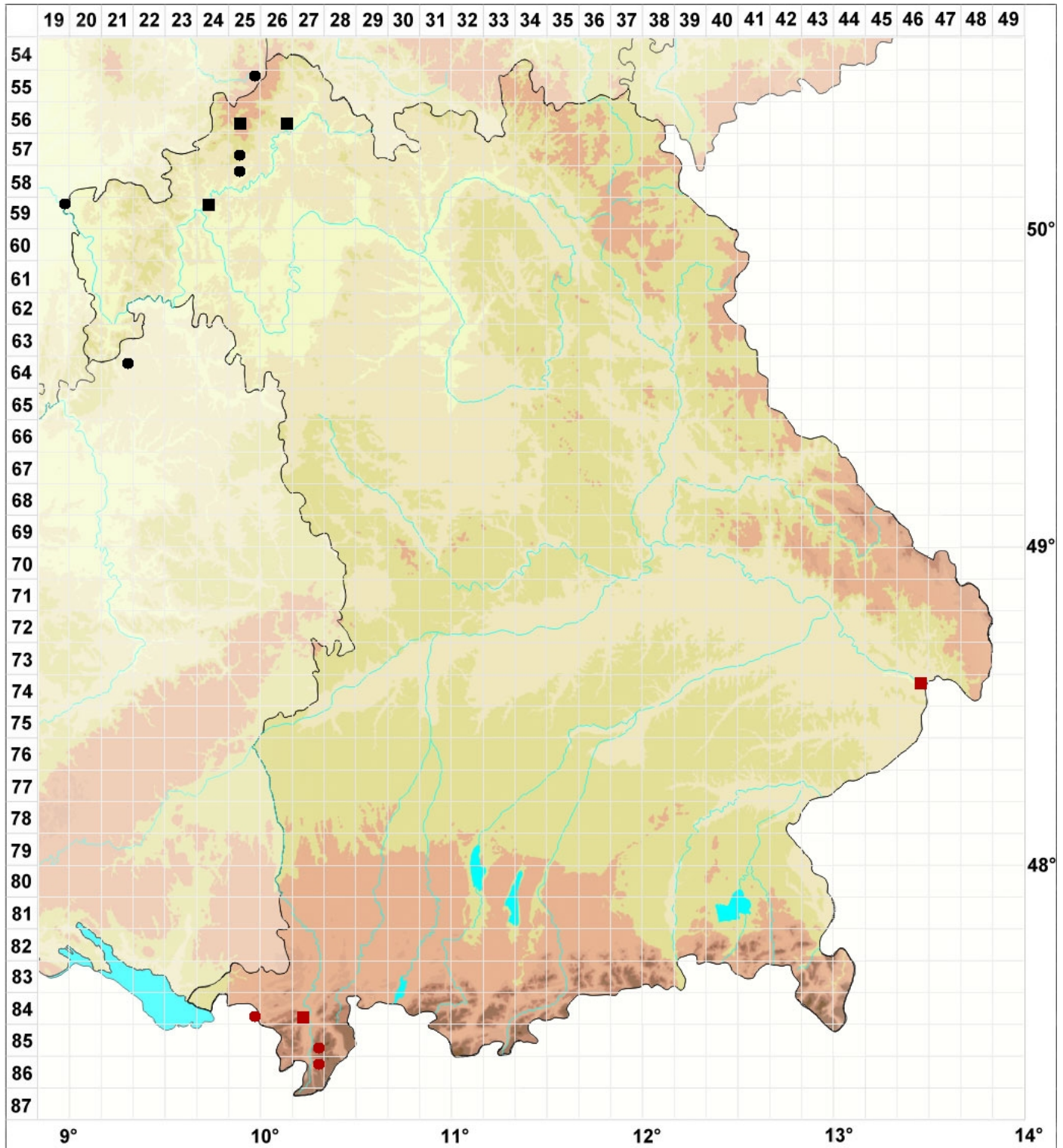


Calypogeia arguta Nees & Mont.

Zweispitziges Bartkelchmoos



Legende:

Farben:

Grün: Neufund für Deutschland oder für ein Bundesland
Rot: Neue oder ergänzende Angaben seit dem Erscheinen
des Moosatlas (Meinunger & Schröder 2007)
Schwarz: Angaben aus dem Moosatlas (Meinunger &
Schröder 2007)

Zusätze:

Ausgefülltes Symbol:
Zeitraum von 1980 bis heute (Aktuelle Angabe)
Leeres Symbol:
Zeitraum vor 1980 (Altangabe)
Schrägstrich durch das Symbol:
Ortsangabe ungenau (geogr. Unschärfe)

Symbole:

Fragezeichen: Unsichere Bestimmung (cf.-Angabe)
Kreis: Literatur- oder Geländeangabe
Minus (-): Streichung einer bekannten Angabe
Quadrat: Herbarbeleg