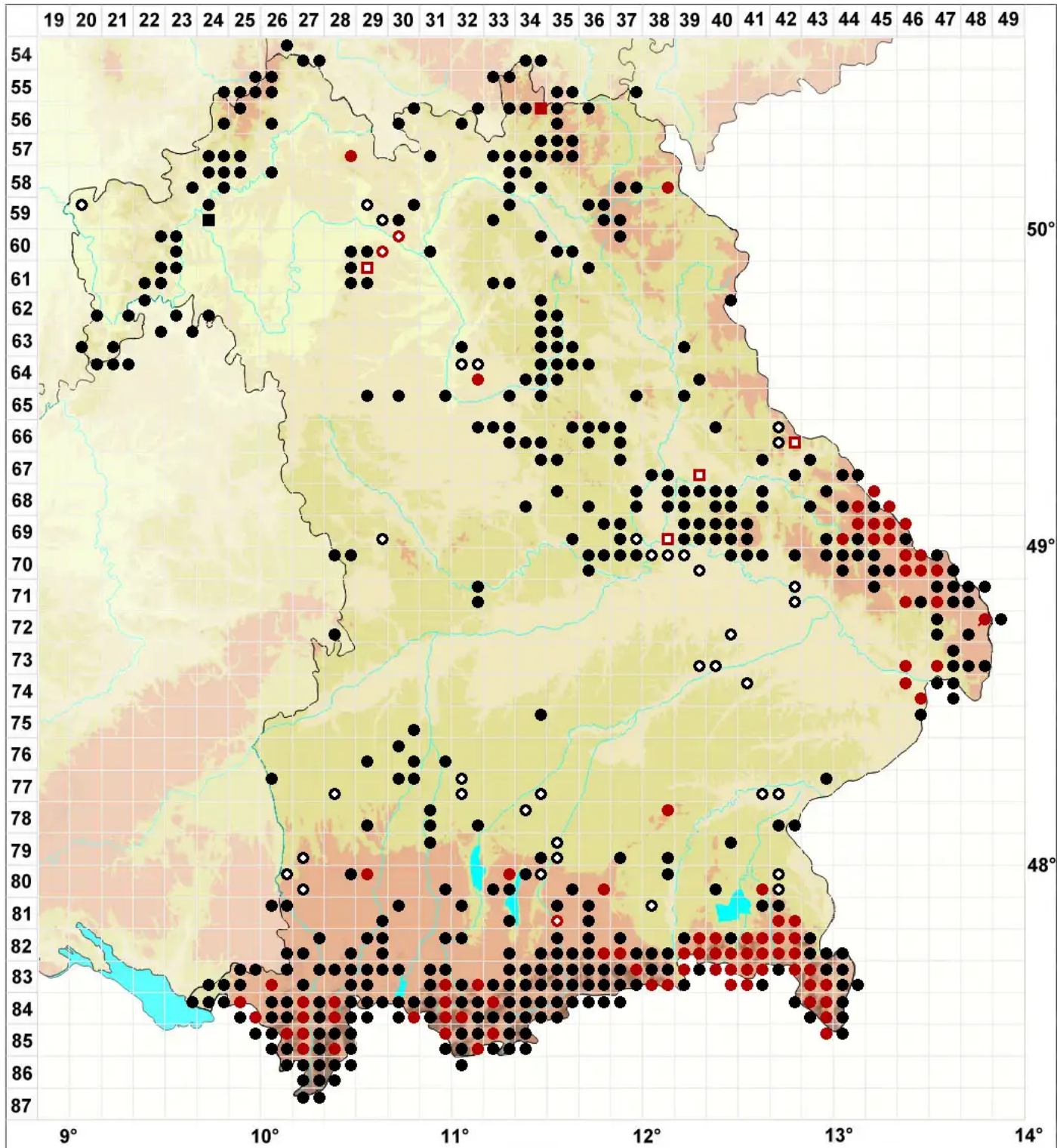


# Blepharostoma trichophyllum (L.) Dumort.

Haarblättriges Wimpermoos



Legende:

- Symbole:**
- Ausgefülltes Symbol:  
Zeitraum von 1980 bis heute (Aktuelle Angabe)
  - Leeres Symbol:  
Zeitraum vor 1980 (Altangabe)
  - Quadrat: Herbarbeleg