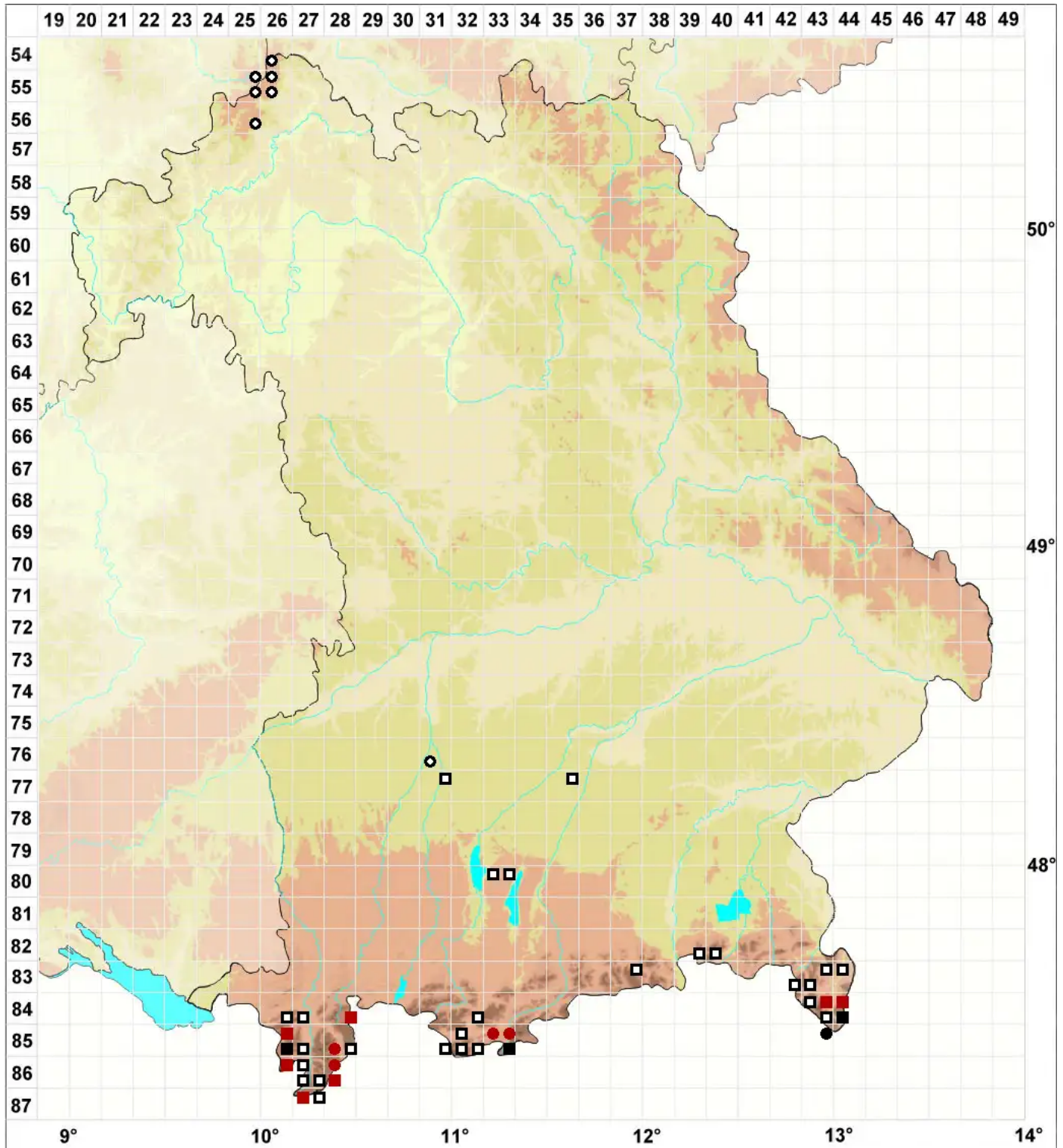


# Dicranum brevifolium (Lindb.) Lindb.

## Kurzblättriges Gabelzahnmoos



Legende:

### Symbole:

Ausgefülltes Symbol:  
Zeitraum von 1980 bis heute (Aktuelle Angabe)

Leeres Symbol:  
Zeitraum vor 1980 (Altangabe)

Quadrat: Herbarbeleg